

## PENOSIL Premium FastFix Epoxy Wood

**PENOSIL Premium FastFix Epoxy Wood** este un chit epoxidic bicomponent cu amestecare manuală pentru reparații și restaurări suprafețe din lemn. După amestecarea activatorului și a bazei în straturile interioare și exterioare, se formează un compus polimeric cu rezistență industrială, care poate fi format sau utilizat pentru repararea sau restaurarea produselor din lemn. Ușor de utilizat, fără defecte.



- Indispensabil pentru reparațiile mici și rapide.
- Ușor de utilizat, fără defecte.
- Rezistență foarte ridicată de lipire.
- Consistența (asemănătoare plastilinei) evită picăturile și dărele, simplificând aderența produsului la substrat.
- După întărirea finală, materialul poate fi găurit, tăiat, șlefuit, lăcuit și vopsit.
- Este rezistent la apă, substanțe chimice și temperaturi extreme.
- Nu conține solvenți sau agenți de evaporare.
- Este neinflamabil și nu eliberează vapori nocivi.

### Domenii de utilizare

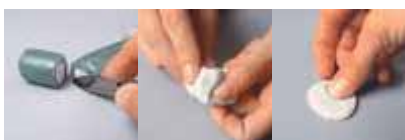
Se utilizează pentru restaurarea ramelor, a mobilierului, a ușilor și a ferestrelor, inclusiv găuri de chei vechi; Repararea zgârieturilor, fisurilor, daunelor cauzate de dăunători, găurilor de cuie și șuruburi, picioarelor de mese și scaune; formarea mânerelor, ornamentelor și sculpturilor.

### Condiții de aplicare

Potrivit pentru utilizare interioară sau exterioară. Temperatura de aplicare +5°C până la +30°C. Toate suprafețele trebuie să fie curate, fără particule libere. Porțiunea neutilizată rămâne în stare proaspătă pentru utilizare ulterioară când este păstrată în pachetul original. Nu este potrivit pentru lucrări generale de construcție. Respectă standardul ASTM D-4236.

### Instrucțiuni de aplicare

Înainte de aplicare, curățați bine zona care trebuie reparată. Apoi urmați acești pași simpli: Tăiați sau răsuciți cantitatea necesară. Se amestecă prin frământare cu degetele pînă ajunge la o culoare uniformă. Dacă amestecarea este dificilă, încălziți-l puțin. Omogenizarea corectă este foarte importantă pentru obținerea unei calități bune. Aplicați la suprafața ce trebuie reparată la 2 minute de la amestecare. Fortați în orice fisuri sau găuri și eliminați orice exces de material, de preferință cu o unealtă umezită cu apă curată. La aplicarea chitului la umiditate, pe suprafață umedă sau cu scurgeri, presați materialul puternic pe suprafață și apăsați pînă cînd se obține o aderență bună. Pentru cele mai bune rezultate, umeziți degetele pentru a face mai ușoară amestecarea, aplicarea și netezirea produsului întărit. Înainte de întărire, îndepărtați excesul de material.



## Curățare

Utilizați apă sau **PENOSIL Premium Cleaning Wipes** pentru îndepărtarea chitului proaspăt de pe mâini și unelte. Chitul uscat trebuie îndepărtat numai mecanic.

## Date tehnice

Proprietăți	Unitate de măsură	Valoare
Timp de prelucrare	min.	15-20
Timp de întărire	h	1
Rezistență după întărirea finală (24 h) (Shore D)		75
Rezistență la tracțiune transversală	MPa	3,5
Rezistență la compresiune	MPa	55
Densitate	g/cm <sup>3</sup>	0,9
Scădere în volum	%	<1
Rezistență electrică	MΩ	30,000
Rezistență dielectrică	MV/m	11,8
Limitele rezistenței la temperatură	°C	Termen lung: 120 Termen scurt: 150

Rezistență chimică: rezistență la hidrocarburi, cetone, alcoolii, esteri, halocarburi, sare apoasă, soluții, acizi și baze diluate.

## Culoare

După uscare capătă culoarea lemnului.

## Ambalaj

Stick împachetat individual într-un tub de plastic transparent cu capac de plastic, 12 tuburi în baxul de prezentare.

## Condiții de depozitare

Perioadă garantată de depozitare de 24 luni de la data fabricației, în cazul depozitării în ambalajul original închis, în spații uscate, între +5 °C și +30 °C, a se evita înghețul. Resturile de produs neutilizat pot fi depozitate în ambalajul original pentru utilizări viitoare.

## Regulamente de siguranță

Conține rășină epoxidică și trietilentetramină. Poate cauza o reacție alergică în urma contactului. Poate fi periculos în urma ingerării. În caz de ingerare, consultați imediat medicul. Iritant pentru ochi. În urma contactului cu ochii, clătiți cu apă de la robinet timp de 5-10 minute. Consultați medicul dacă iritația persistă.

Informații detaliate privind siguranța sunt disponibile pe fișa de date de securitate (SDS).